

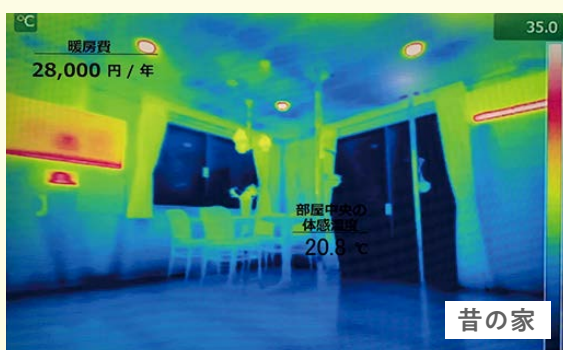
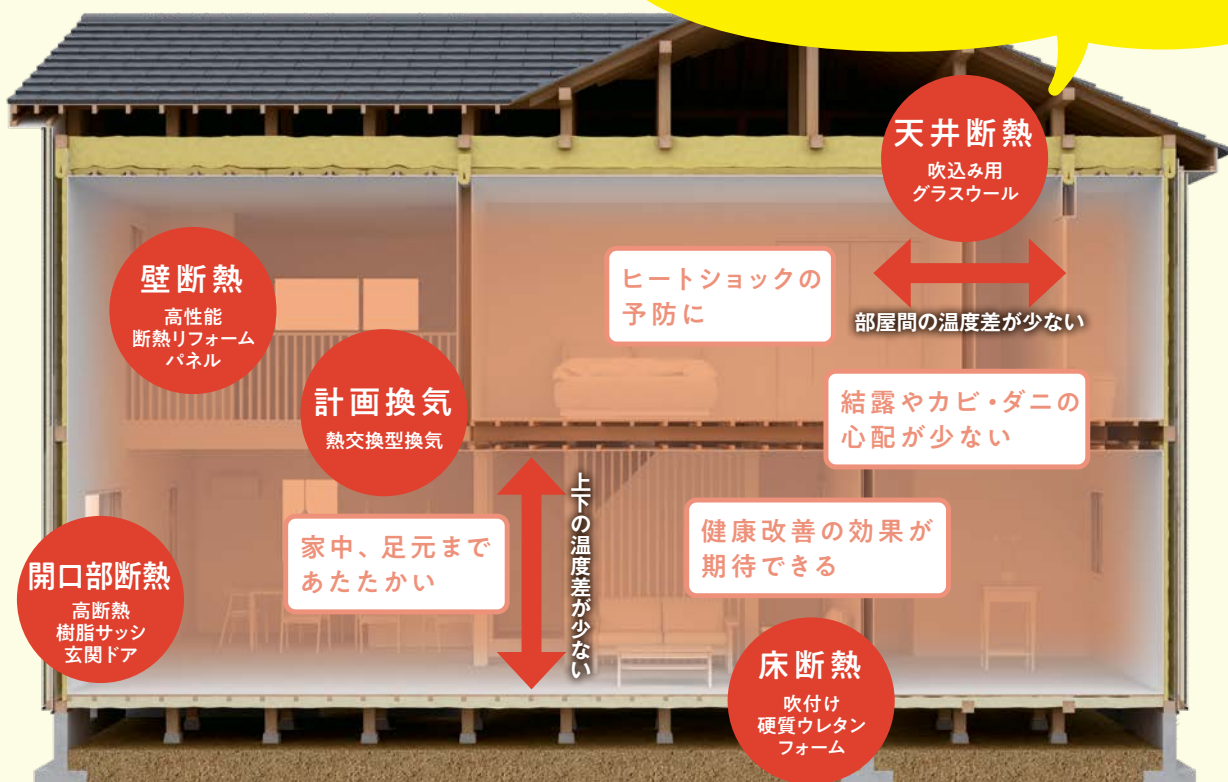
今のお住まいに あと何年暮らしますか？

あと15年？ 20年？



住まいの断熱のこと考えたことがありますか？

高性能住宅の暮らし心地を
リフォームで実現します！



[断熱リフォーム前] 昭和55年基準

外気温0℃ 暖房設定温度20℃

※掲載データは、実験施設にて測定した値であり、保証値ではありません。住宅の仕様、生活スタイル、気象条件等により異なる場合があります。



[断熱リフォーム後] HEAT20 G2グレード

リクシルのまるごと断熱リフォームに、おまかせください！

まるごと断熱リフォームは、今ある住まいを、一棟まるごと断熱改修することで高性能住宅化できる先進の工法です。すぐれた性能の断熱材により、壁・天井・床をしっかり覆い、高断熱の窓や玄関ドアに交換。外気温の影響が少なく、快適・健康・省エネを実感できる暮らしをご提案いたします。